



REFERENCIA CATASTRAL DEL INMUEBLE
6370105YH5966N0001RA

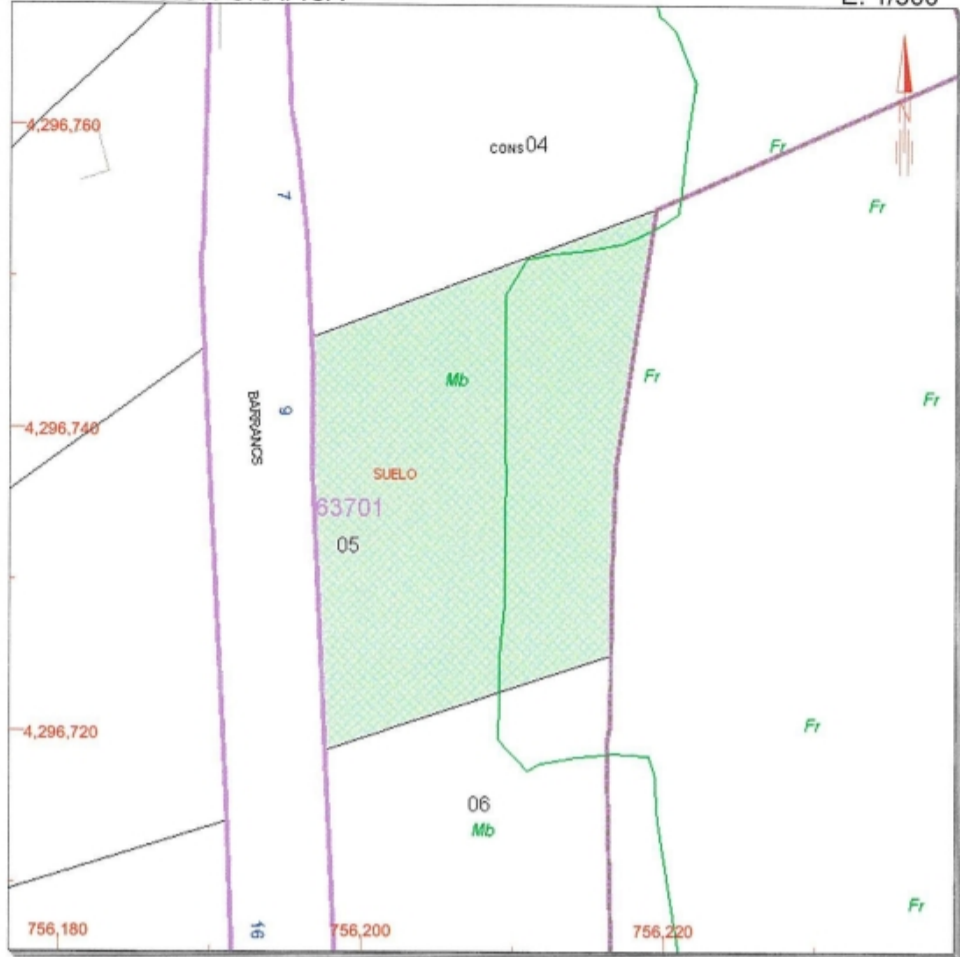
DATOS DEL INMUEBLE

| | |
|---|---|
| LOCALIZACIÓN | |
| CL BARRACS ELS 9 Suelo | |
| 03792 ORBA [ALACANT] | |
| USO LOCAL PRINCIPAL | AÑO CONSTRUCCIÓN |
| Suelos sin edificar, obras de urbanización y jardinería | |
| COEFICIENTE DE PARTICIPACIÓN | SUPERFICIE CONSTRUIDA (m ²) |
| 99,999900 | -- |

DATOS DE LA FINCA A LA QUE PERTENECE EL INMUEBLE

| | | |
|---|------------------------------------|--------------------|
| SITUACIÓN | | |
| CL BARRACS ELS 9 | | |
| ORBA [ALACANT] | | |
| SUPERFICIE CONSTRUIDA (m ²) | SUPERFICIE SUELO (m ²) | TIPO DE FINCA |
| 0 | 600 | Suelo sin edificar |

Municipio de ORBA PROVINCIA DE ALACANT
INFORMACIÓN GRÁFICA E: 1/500



Este documento no es una certificación catastral, pero sus datos pueden ser verificados a través del 'Acceso a datos catastrales no protegidos' de la SEC.

- 756,220 Coordenadas UTM, en metros.
- Limite de Manzana
- Limite de Parcela
- Limite de Construcciones
- Mobiliario y aceras
- Limite zona verde
- Hidrografia

Jueves, 10 de Noviembre de 2011

PROPERTY ID: PEG-026050_E



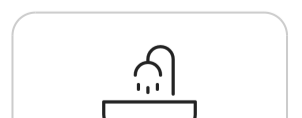
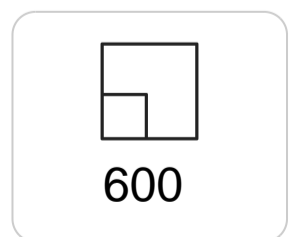
Urbanización Orbeta



Plot for sale in Orba

€60,000

Plot of 600 sq meters on which can be built a property. It is situated in Orbeta urbanisation, very close to Orba. On the plot it could be built a villa on two floors. You choose the design and we build. It has views. Close to services such as water and electricity. Ask for a construction quote of a detached villa.



+34 609 97 72 62



www.homes-abroad.com



info@homes-abroad.com